

Wichtige Lebensstationen von

L

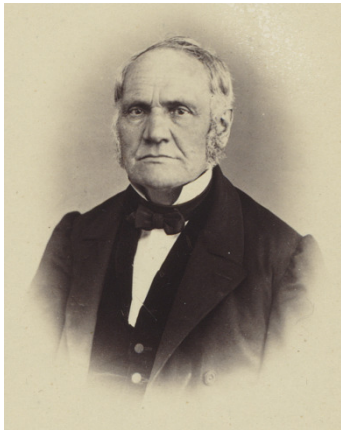
Leonhard Widmer und Alberik Zwysig

Die Lebensläufe der beiden Männer kennen die Lernenden bereits

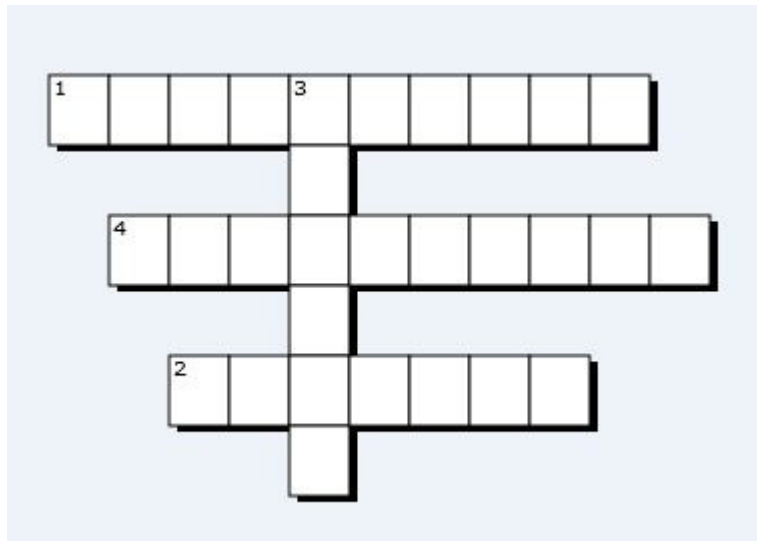
Ihre wichtigsten Lebensstationen sind (alphabetisch geordnet):

Bauen, Feldmeilen, Mehrerau, Menzingen, Morges, Oberstrass, Wettingen, Zuerich

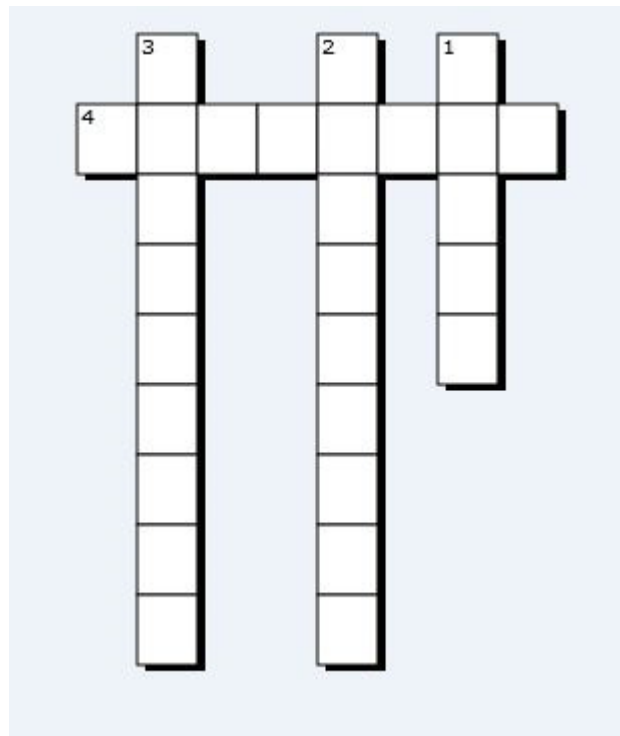
Ordne die Wörter richtig zu und setze sie unten ein



Leonhard Widmer



Alberik Zwysig



Lösungen: Widmer 1. Feldmeilen 2. Zuerich 3 Morges 4. Oberstrass

Zwysig 1. Bauen 2. Wettingen/Menzingen 3. Menzingen/Wettingen 4. Mehrerau